



MONTHLY MEMBERSHIP PROGRESS REPORT

District 103 N

Results as of: 4/30/2016

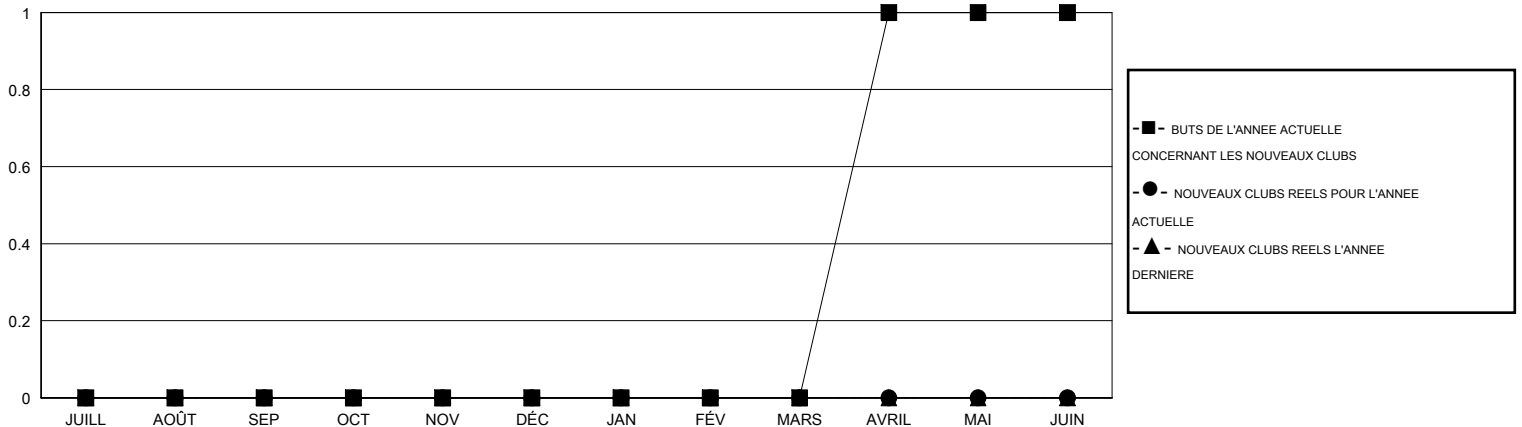
GMT: Jean-Jacques STOFFEL-MUNCK

LIEU FRANCE

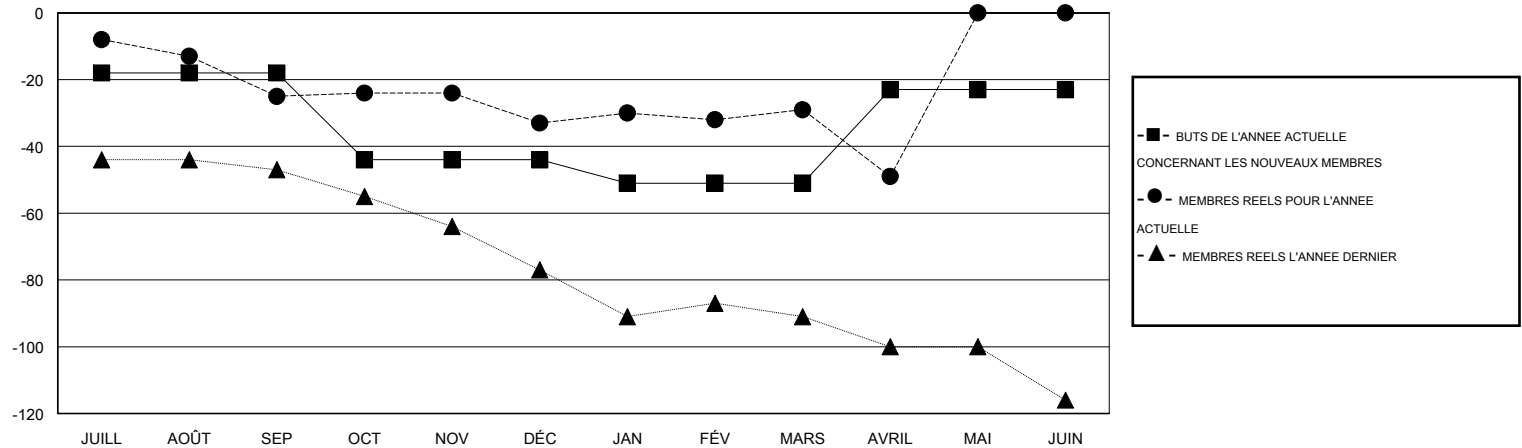
RC EME 4

Clubs					Membres				
RESULTATS POUR 2015-2016					RESULTATS POUR 2015-2016				
TRIMESTRE	BUT CONCERNANT LES NOUVEAUX CLUBS	NOUVEAUX CLUBS	CLUBS ANNULÉS	GAIN NET/PERTE NETTE	TRIMESTRE	BUT CONCERNANT LES NOUVEAUX MEMBRES	MEMBRES FONDATEURS ET NOUVEAUX AJOUTÉS	MEMBRES RADIÉS	GAIN NET/PERTE NETTE
JUILL/AOÛT/SEP	0	0	1	-1	JUILL/AOÛT/SEP	-18	20	45	-25
OCT/NOV/DÉC	0	0	0	0	OCT/NOV/DÉC	-26	36	44	-8
JAN/FÉV/MARS	0	0	0	0	JAN/FÉV/MARS	-7	44	40	4
AVRIL/MAI/JUIN	1	0	0	0	AVRIL/MAI/JUIN	28	9	29	-20

BUTS ET NOUVEAUX CLUBS REELS - CUMULATIF



BUTS ET MEMBRES REELS - CUMULATIF



CLUBS RADIÉS: 1	61 CLUBS OF 106 ONT AJOUTE 1 OU PLUSIEURS NOUVEAUX MEMBRES	<u>DISTRIBUTION PAR SEXE</u>
		HOMME 2,053 (85.29%)
		FEMME 354 (14.71%)
<u>MEMBRES RADIÉS</u>	CLIQUER ICI POUR AVOIR LES DONNEES DE L'EVALUATION DE SANTE	MEMBRES D'UNITE FAMILIALE 4
DECEDE 17		CHEF DE FAMILLE 2
CLUB ANNULE 0		N'EST PAS CHEF DE FAMILLE 2
AUTRE 141		
TOTAL 158		